



Администрация Пермского муниципального округа Пермского края
Комитет имущественных отношений

РАСПОРЯЖЕНИЕ

21.10.2024

№ 3593

Об установлении публичного сервитута на часть земельных участков

В соответствии со ст. 23, гл. V.7 Земельного кодекса Российской Федерации, Федеральным законом от 25.10.2001 № 137-ФЗ «О введении в действие Земельного кодекса Российской Федерации», пп. 3.2.5 п. 3.2 разд. 3 Положения о комитете имущественных отношений администрации Пермского муниципального округа, утвержденного решением Думы Пермского муниципального округа Пермского края от 29.11.2022 № 48, на основании ходатайства публичного акционерного общества «Россети Урал» (ИНН 6671163413, ОГРН 1056604000970) (далее - ПАО «Россети Урал») от 03.10.2024 № 13938:

1. Установить в интересах ПАО «Россети Урал» публичный сервитут площадью 4848 кв.м на часть земельных участков:

- с кадастровым номером 59:32:1220001:758, расположенный по адресу: край Пермский край, Пермский р-н, Лобановское с/п, п. Мулянка, ул. Октябрьская, дом 9;

- с кадастровым номером 59:32:1220001:735, расположенный по адресу: Пермский край, Пермский р-н, Лобановское с/п, ст.пос Мулянка, ул. Дачная, дом 1, квартира 2;

- с кадастровым номером 59:32:1220001:554, расположенный по адресу: Пермский край, Пермский р-н, Лобановское с/п, ст.пос Мулянка, ул. Октябрьская, дом 6;

- с кадастровым номером 59:32:1220001:456, расположенный по адресу: Пермский край, м.о. Пермский, п Мулянка, пер Дачный, з/у 4;

- с кадастровым номером 59:32:1220001:454, расположенный по адресу: Пермский край, Пермский р-н, Лобановское с/п, ст.пос Мулянка, ул. Дачная, дом 13;

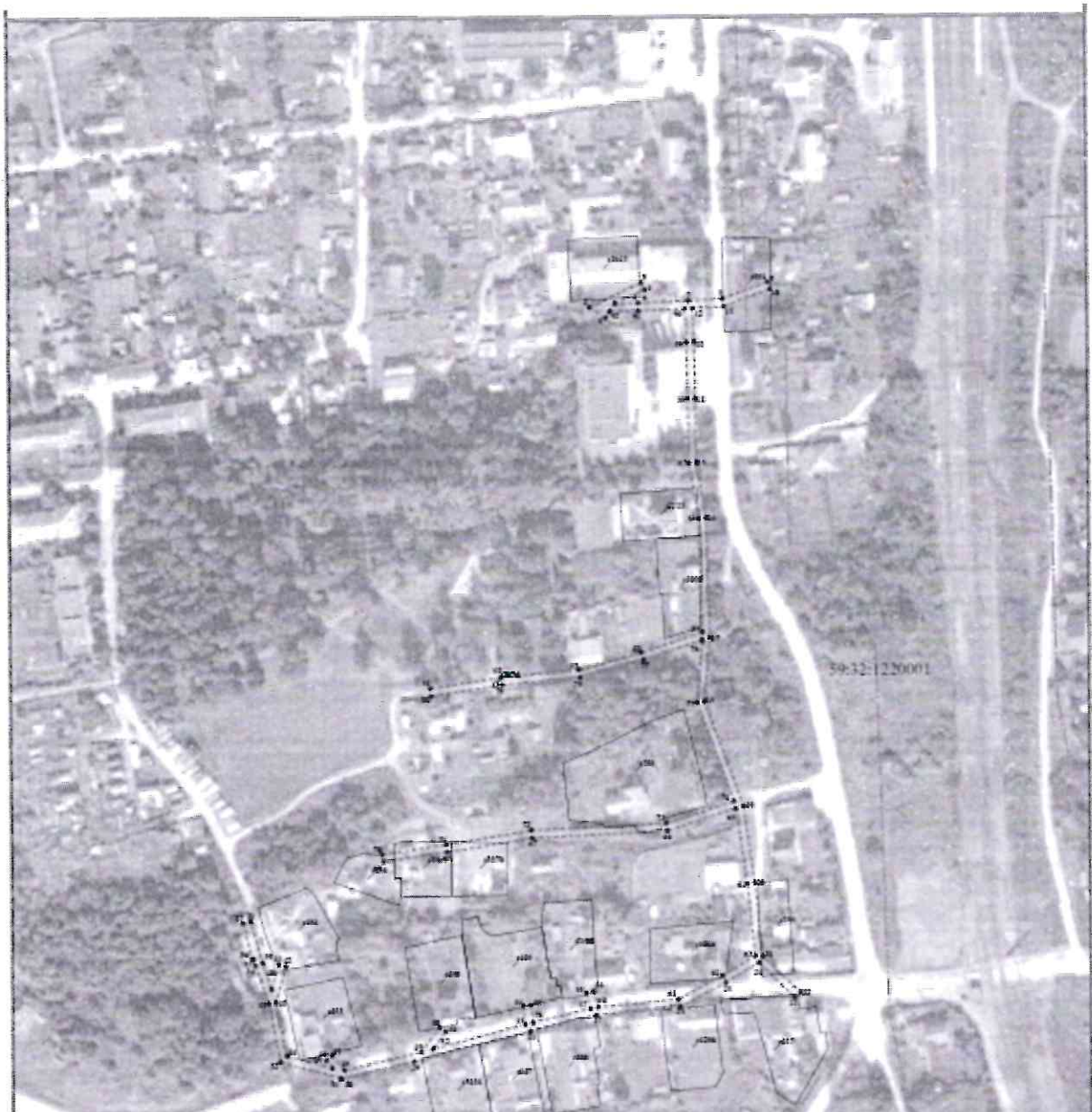
- с кадастровым номером 59:32:1220001:453, расположенный по адресу: Пермский край, Пермский р-н, Лобановское с/п, п. Мулянка, ул. Дачная, 11;

- с кадастровым номером 59:32:1220001:450, расположенный по адресу: Пермский край, Пермский р-н, Лобановское с/п, п. Мулянка, ул. Дачная, дом 7;

- с кадастровым номером 59:32:1220001:448, расположенный по адресу: Пермский край, Пермский р-н, Лобановское с/п, п. Мулянка, ул. Дачная, дом 5;
- с кадастровым номером 59:32:1220001:447, расположенный по адресу: Пермский край, Пермский р-н, Лобановское с/п, п. Мулянка, ул. Дачная, 8;
- с кадастровым номером 59:32:1220001:446, расположенный по адресу: Пермский край, Пермский р-н, Лобановское с/п, п. Мулянка, ул. Дачная, 6;
- с кадастровым номером 59:32:1220001:417, расположенный по адресу:

Приложение № 1
к распоряжению
комитета имущественных
отношений администрации
Пермского муниципального округа
от 21.10.2024 № 3593

СХЕМА РАСПОЛОЖЕНИЯ ГРАНИЦ ПУБЛИЧНОГО СЕРВИТУТА
Эксплуатация объекта электросетевого хозяйства ВЛ-0,4 КВ от ТП-3525



Приложение № 2
к распоряжению
комитета имущественных
отношений администрации
Пермского муниципального округа
от 21.10.2024 № 3593

ОПИСАНИЕ МЕСТОПОЛОЖЕНИЯ ГРАНИЦ ПУБЛИЧНОГО СЕРВИТУТА

Сведения о местоположении границ объекта В.Т-0,4 кв от ТП-3525			
Категория территории			
Идентификационный номер объекта в Едином государственном реестре недвижимости			
№ п/п	№ участка	Координаты, м	
		X	Y
1	000001.01	223960.00	223960.00
2	000001.02	223960.00	223960.00
3	000001.03	223960.00	223960.00
4	000001.04	223960.00	223960.00
5	000001.05	223960.00	223960.00
6	000001.06	223960.00	223960.00
7	000001.07	223960.00	223960.00
8	000001.08	223960.00	223960.00
9	000001.09	223960.00	223960.00
10	000001.10	223960.00	223960.00
11	000001.11	223960.00	223960.00
12	000001.12	223960.00	223960.00
13	000001.13	223960.00	223960.00
14	000001.14	223960.00	223960.00
15	000001.15	223960.00	223960.00
16	000001.16	223960.00	223960.00
17	000001.17	223960.00	223960.00
18	000001.18	223960.00	223960.00
19	000001.19	223960.00	223960.00
20	000001.20	223960.00	223960.00
21	000001.21	223960.00	223960.00
22	000001.22	223960.00	223960.00
23	000001.23	223960.00	223960.00
24	000001.24	223960.00	223960.00
25	000001.25	223960.00	223960.00
26	000001.26	223960.00	223960.00
27	000001.27	223960.00	223960.00
28	000001.28	223960.00	223960.00
29	000001.29	223960.00	223960.00
30	000001.30	223960.00	223960.00
31	000001.31	223960.00	223960.00
32	000001.32	223960.00	223960.00
33	000001.33	223960.00	223960.00
34	000001.34	223960.00	223960.00
35	000001.35	223960.00	223960.00
36	000001.36	223960.00	223960.00
37	000001.37	223960.00	223960.00
38	000001.38	223960.00	223960.00
39	000001.39	223960.00	223960.00
40	000001.40	223960.00	223960.00
41	000001.41	223960.00	223960.00
42	000001.42	223960.00	223960.00
43	000001.43	223960.00	223960.00
44	000001.44	223960.00	223960.00
45	000001.45	223960.00	223960.00
46	000001.46	223960.00	223960.00
47	000001.47	223960.00	223960.00
48	000001.48	223960.00	223960.00
49	000001.49	223960.00	223960.00
50	000001.50	223960.00	223960.00
51	000001.51	223960.00	223960.00
52	000001.52	223960.00	223960.00
53	000001.53	223960.00	223960.00
54	000001.54	223960.00	223960.00
55	000001.55	223960.00	223960.00
56	000001.56	223960.00	223960.00
57	000001.57	223960.00	223960.00
58	000001.58	223960.00	223960.00
59	000001.59	223960.00	223960.00
60	000001.60	223960.00	223960.00
61	000001.61	223960.00	223960.00
62	000001.62	223960.00	223960.00
63	000001.63	223960.00	223960.00
64	000001.64	223960.00	223960.00
65	000001.65	223960.00	223960.00
66	000001.66	223960.00	223960.00
67	000001.67	223960.00	223960.00
68	000001.68	223960.00	223960.00
69	000001.69	223960.00	223960.00
70	000001.70	223960.00	223960.00
71	000001.71	223960.00	223960.00
72	000001.72	223960.00	223960.00
73	000001.73	223960.00	223960.00
74	000001.74	223960.00	223960.00
75	000001.75	223960.00	223960.00
76	000001.76	223960.00	223960.00
77	000001.77	223960.00	223960.00
78	000001.78	223960.00	223960.00
79	000001.79	223960.00	223960.00
80	000001.80	223960.00	223960.00
81	000001.81	223960.00	223960.00
82	000001.82	223960.00	223960.00
83	000001.83	223960.00	223960.00
84	000001.84	223960.00	223960.00
85	000001.85	223960.00	223960.00
86	000001.86	223960.00	223960.00
87	000001.87	223960.00	223960.00

